



Observatoire Départemental de la Sécurité Routière

Direction de l'Environnement, de l'Aménagement et du Logement
Service Infrastructures, Sécurité et Transports
Education et Sécurité Routières
02 69 61 99 34 / 02 69 61 98 56

SÉCURITÉ ROUTIÈRE
TOUS RESPONSABLES



BAROMETRE DU MOIS DE SEPTEMBRE 2015

Bilan du mois De Septembre 2015	Accidents corporels	Tués à 30 jours	Total Blessés	Dont blessés Hospitalisés
Zone Police	13	0	15	1
Zone Gendarmerie	3	0	4	1
Sept 2015 provisoire	16	0	19	2
Sept 2014	25	2	26	2
Variation 2015/2014	-9	-2	-7	0
Evolution 2015/2014	-36%	-100%	-27%	0%

En Septembre 2015, tous les indicateurs de sécurité routière sont en baisse par rapport au même mois de l'année dernière sauf au niveau des blessés hospitalisés où la situation est similaire.

Bilan des 9 premiers mois	Accidents corporels	Tués à 30 jours	Total Blessés	Dont blessés Hospitalisés
9 Mois 2015 provisoire	168	5	207	13
9 Mois 2014	214	8	239	31
Variation 2015/2014	-46	-3	-32	-18
Evolution 2015/2014	-21%	-38%	-13%	-58%

Les 9 premiers mois de l'année 2015 sont satisfaisants pour la sécurité routière. Tous les indicateurs affichent une baisse.

REPARTITION DES TUÉS PAR MODE DE DEPLACEMENT

Les impliqués tués	Piéton	Vélo	Cyclomoteurs	Motocyclettes	VL	PL	Autres	Total
Janvier 2015	0	0	0	0	0	0	0	0
Février 2015	0	0	0	0	0	0	0	0
Mars 2015	0	0	0	0	0	0	0	0
Avril 2015	0	0	1	0	0	0	0	1
Mai 2015	1	0	0	0	0	0	0	1
Juin 2015	0	0	0	1	0	0	0	1
Juillet 2015	1	0	0	1	0	0	0	2
Août 2015	0	0	0	0	0	0	0	0
Septembre	0	0	0	0	0	0	0	0

La tendance des tués enregistré durant certains mois sur nos routes a été maîtrisée. Aucune personne n'a été tuée

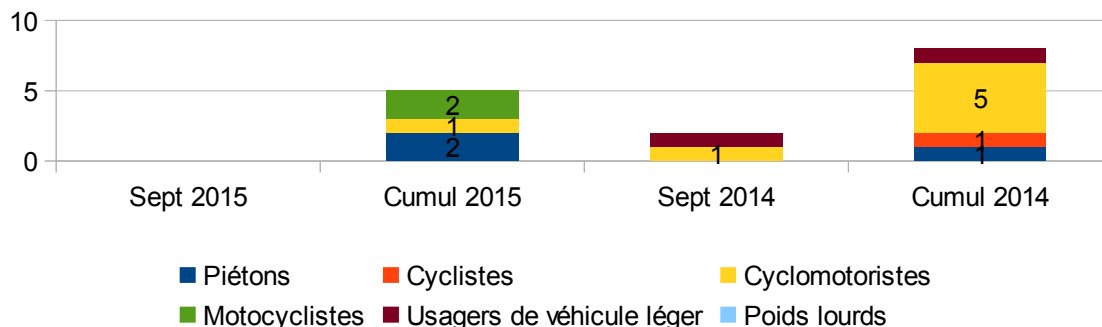
Avertissement: les résultats présentés reposent sur un système de remontées rapides. Il s'agit de données provisoires*

Les tués à trente jours: victimes décédées sur le coup ou dans les trente jours qui suivent l'accident

Les blessés hospitalisés: victimes admises comme patients dans un hôpital plus de 24 heures,

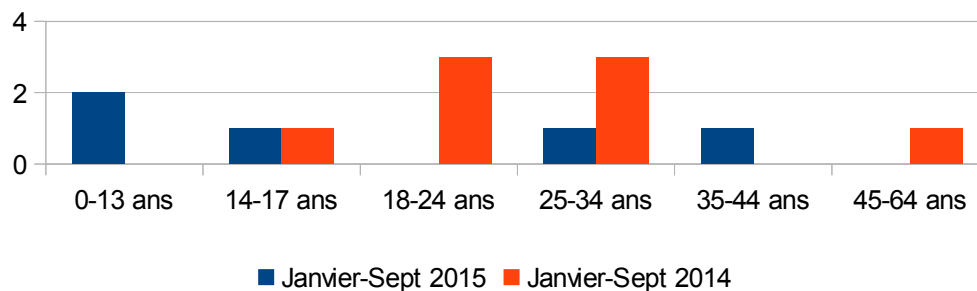
Les blessés non hospitalisés: victimes ayant fait l'objet de soins médicaux, non hospitalisés ou admises comme patients à l'hôpital moins de 24h

Répartition des tués par mode de déplacement (sur les 9 premiers mois de l'année)

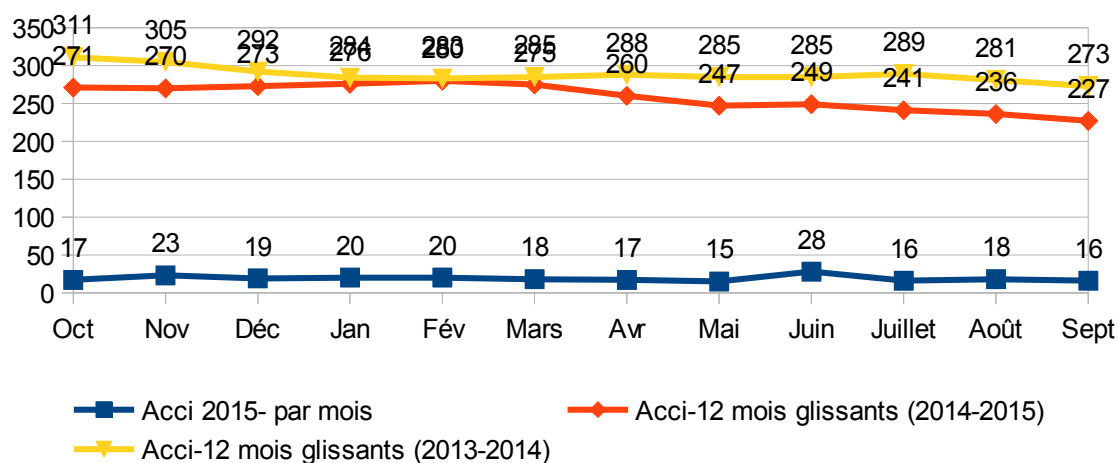


Le mois de septembre 2015 est toujours favorable à la sécurité routière (aucun tué) par rapport au mois même de l'année dernière.

Répartition des tués par catégorie d'âge (sur les 9 premiers mois de l'année)

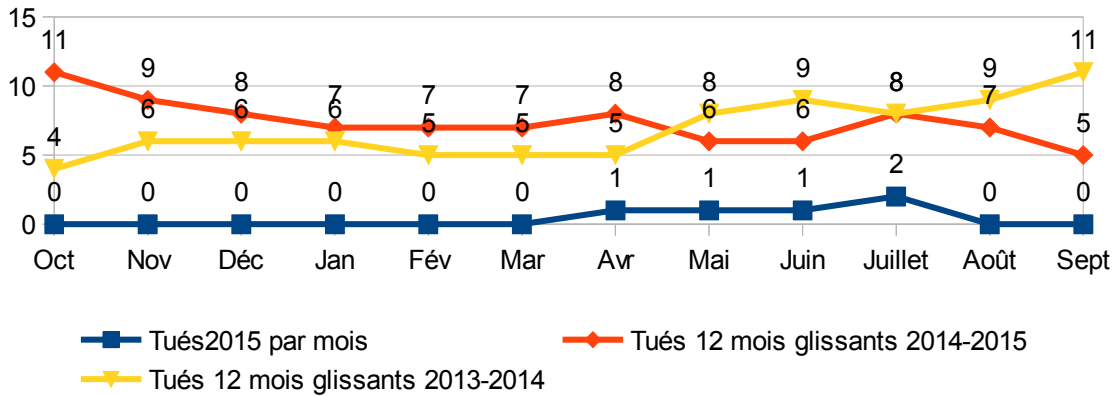


EVOLUTION DES ACCIDENTS SUR UNE ANNEE GLISSANTE



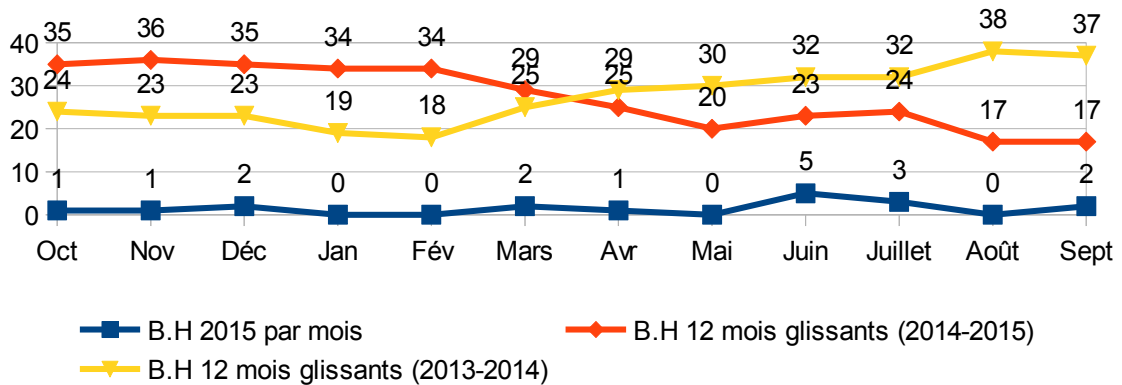
On note une légère baisse du nombre d'accidents corporels. Le nombre d'accidents corporels cumulés affiche une tendance meilleure sur l'année glissante (octobre 2014 à septembre 2015) par rapport à l'année glissante (octobre 2013 – septembre 2014) et particulièrement sur les 6 derniers mois où la baisse est significative.

EVOLUTION DES TUES SUR UNE ANNEE GLISSANTE



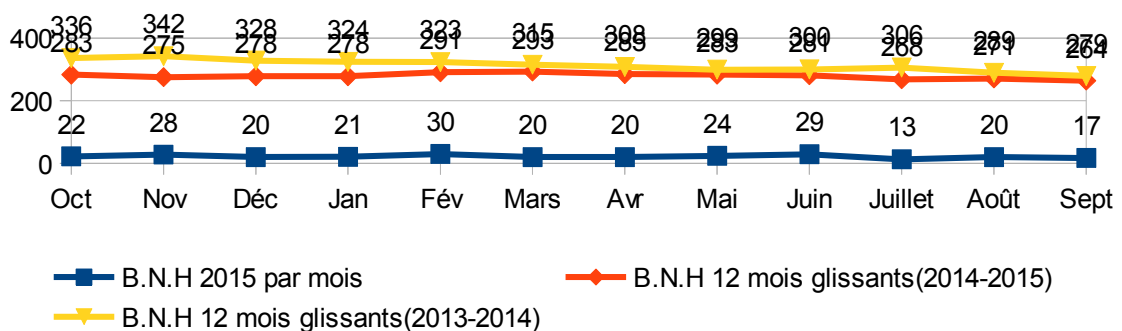
Le nombre de personnes tuées cumulé sur l'année glissante (octobre 2014 à septembre 2015) au départ problématique par rapport à l'année glissante (octobre 2013 – septembre 2014) affiche une tendance meilleure les 5 derniers mois et particulièrement en août et septembre.

EVOLUTION DES BLESSES HOSPITALISEES SUR UNE ANNEE GLISSANTE



Le nombre des blessés hospitalisés continue à varier faiblement en 2015 d'un mois à un autre. Sur l'année glissante (octobre 2014 à septembre 2015), la situation est favorable à partir du mois d'avril et particulièrement en août et septembre où la baisse est remarquable

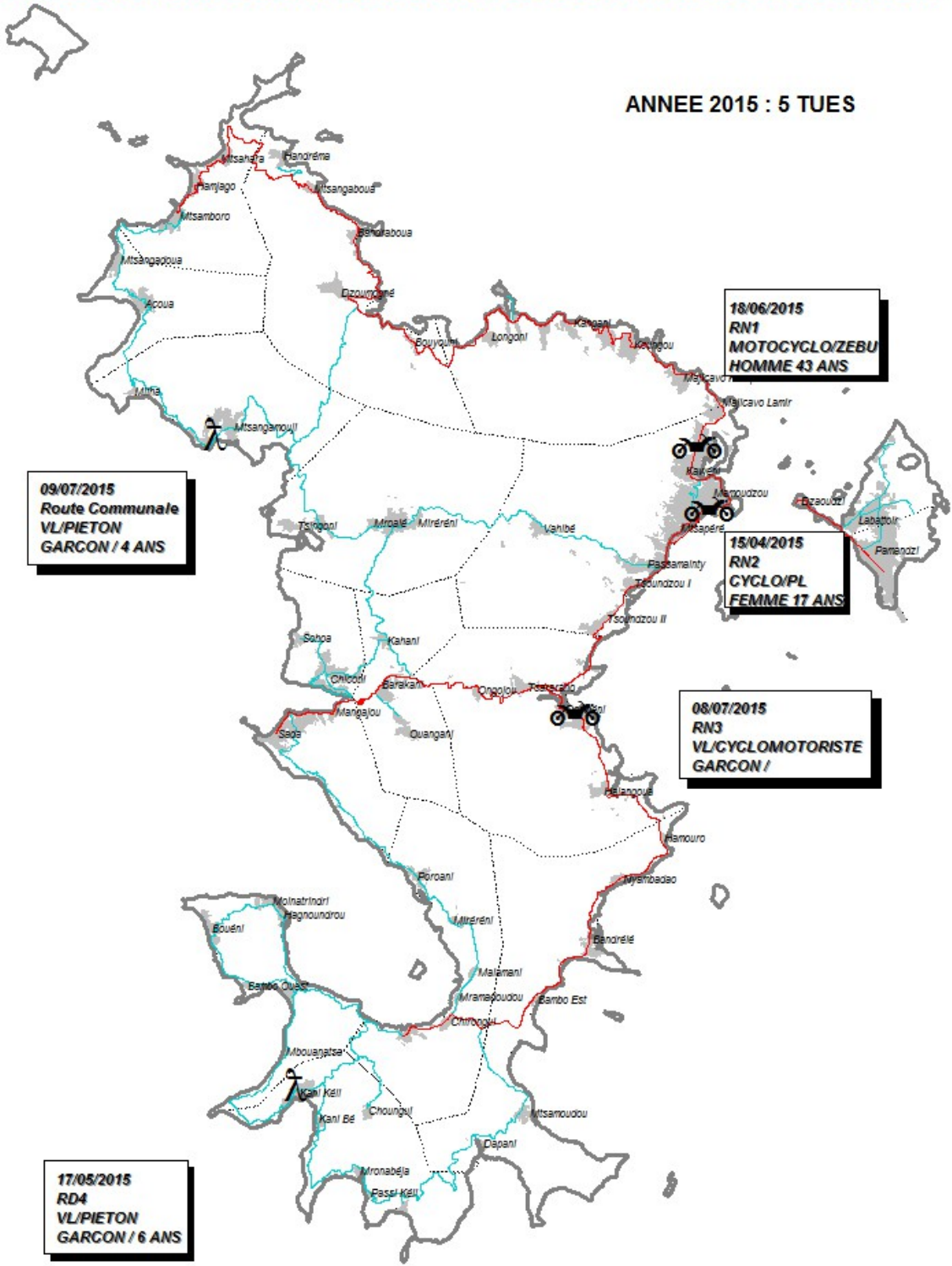
EVOLUTION BLESSES NON HOSPITALISEES SUR UNE ANNEE GLISSANTE



Le nombre de blessés non hospitalisés varient faiblement en 2015. Cette tendance s'observe également sur l'année glissante (octobre 2014-septembre 2015) où la situation est légèrement mieux par rapport à l'année glissante (octobre 2013-septembre 2014).

ANNEE 2015 : LOCALISATION DES PERSONNES TUEES PAR CATEGORIE D'USAGERS

ANNEE 2015 : 5 TUES



09/07/2015
Route Commune
VL/PIETON
GARCON / 4 ANS

18/06/2015
RN1
MOTOCYCLE/ZEBU
HOMME 43 ANS

15/04/2015
RN2
CYCLO/PL
FEMME 17 ANS

08/07/2015
RN3
VL/CYCLOMOTORISTE
GARCON /

17/05/2015
RD4
VL/PIETON
GARCON / 6 ANS

SEPTEMBRE 2015